

初心を貫き、責任ある政治を

埼玉県議会議員

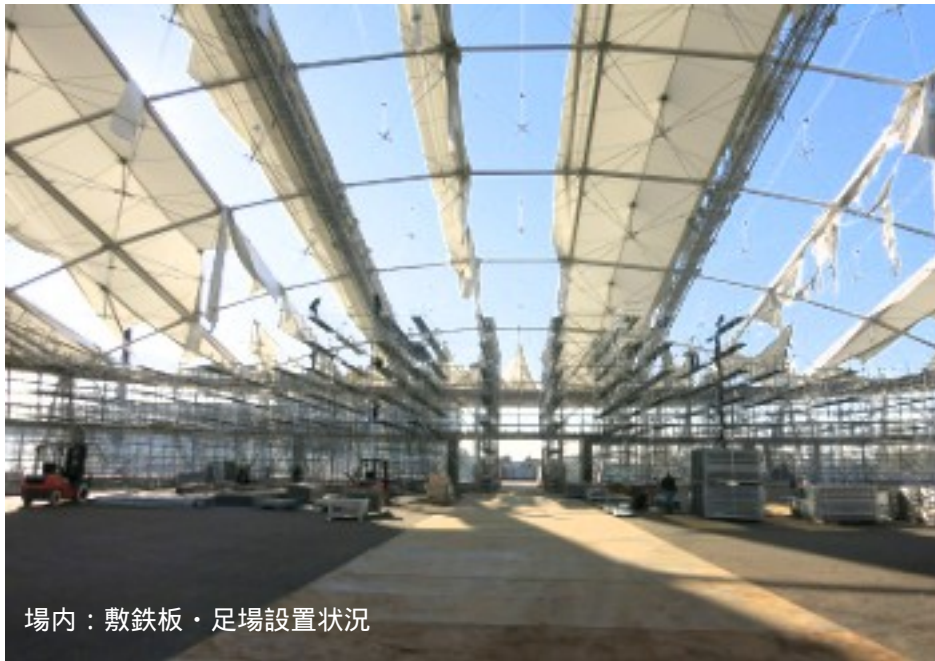


なかやしき 慎一

安全で安心な故郷 ふるさと
彩の国・鴻巣づくり

【討議資料】

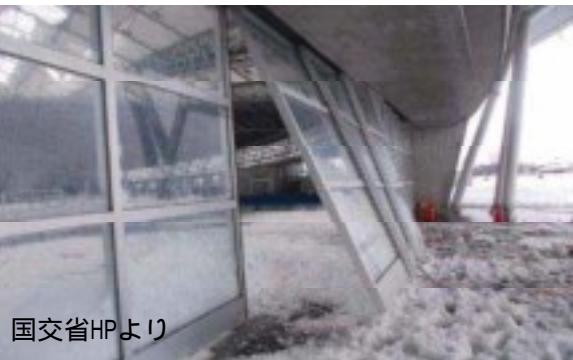
<http://nakayashiki.net>



場内：敷鉄板・足場設置状況

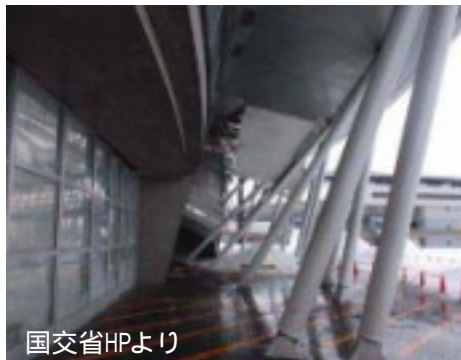
昨年の大雪による被害で使用不能の状況のまま一年を経過したくまがやドームですが、外観を見ると何も進んでいないように見えますが、内部では着々と復旧工事が進みつつあります。今年の一月下旬から内部に足場を設置し、既存幕（破れた天幕）の撤去が始まり

「彩の国くまがやドーム」再開まであと・・・



国交省HPより

南大扉破損状況



国交省HPより

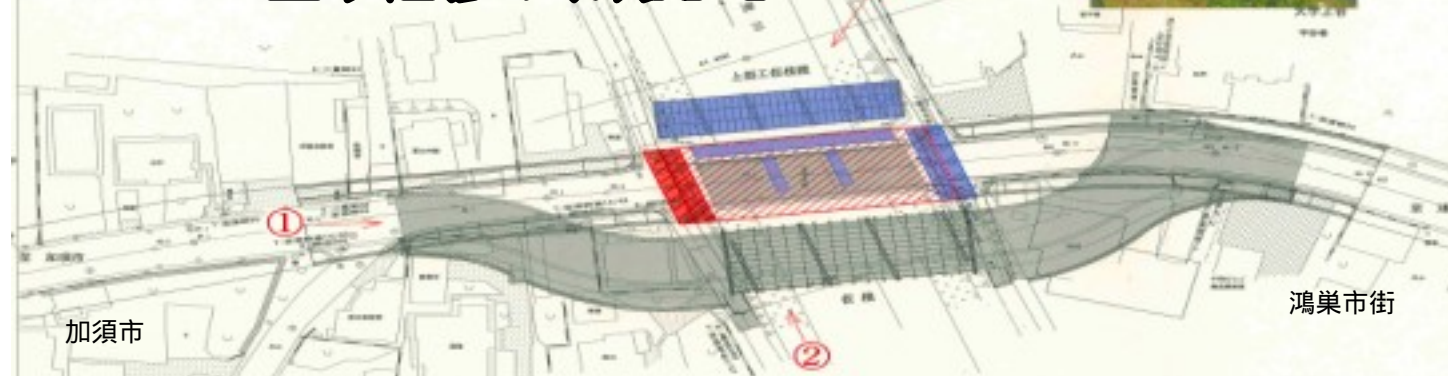
南側軒天井破損状況

算を予定しました。が、二度と今回のようなことが起こらないように計画を見直し、東京ドームのような雪に強い構造のドームへと改修するたため、33億円の予算へと補正がなされています。

ました。既に天幕や鉄骨の制作は始まっています。既存幕の撤去が終われば次第内部の工事に取り掛かる予定です。ドーム部分ではない体育館の供用は、今年の4月1日に予定されています。ドーム部分の供用は、今後の工事をしつかりと進め、平成28年4月1日を予定しています。工事費に関しては、当初破れた時と同じ形で復旧させるとして16億円の予算を予定しています。が、二度と今回のようなことが起こらないように計画を見直し、東京ドームのような雪に強い構造のドームへと改修するたため、33億円の予算へと補正がなされています。

加須鴻巣線（笠原大橋）

～工事進捗のお知らせ～

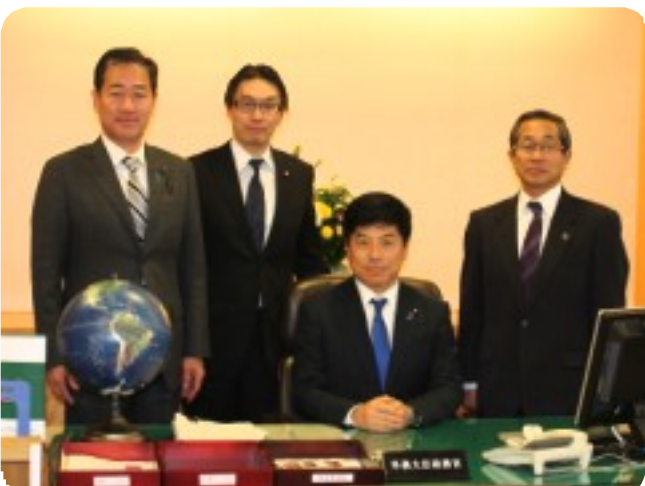


下部工（橋桁など）の工事が4月中に終わる予定で工事を進めています。その後、上部工（橋本体）の工事に取り掛かる予定です。平成27年12月中までに必ず新橋上の通過交通が出来るということです。今現在通っている仮橋の撤去や取付護岸工、取付道路工が終われば本事業の完成です。



凡例（工事）

（Blue box）	平成27年度上部工本体
（Red box）	平成27年度仮橋撤去
（Yellow box）	平成27年度取付道路



上尾道路推進要望

なかやしき慎一 プロフィール

- 昭和34年8月1日、鴻巣生まれ 55歳
- 鴻巣市立鴻巣東小学校・鴻巣中学校卒
- 城西大学付属川越高校卒
- 東京経済大学経営学部卒
- (有)マルハチ石鹼工業所 代表取締役
- 1999年度(社)鴻巣青年会議所 理事長
- 平成14・15年度鴻巣市立鴻巣東小学校PTA 会長
- 平成17年度鴻巣市立鴻巣中学校PTA 会長
- 鴻巣市体育協会 副会長
- 鴻巣市硬式テニス協会 副会長
- 上尾間税会鴻巣支部 理事
- 雷電町町内会 副会長
- 鴻巣びっくりひな祭り実行委員会 委員
- 鴻巣市水泳連盟 会長

1月27日、中根代議士のご尽力により、原口市長、野本市議会副議長、そして私、県議会議員なかやしき慎一の3人で国土交通省に上尾道路の事業推進をお願いするための要望活動に行ってきました。

始めに、外務省の中根政務官室をお訪ねしましたが、普段私たちがよくお訪ねする、農水省や、国交省とは全く違って、省内は静寂に包まれてまさに、「インテリジェンス」を司る役所という感じでした。

国交省では、西村副大臣が対応してくださり、1期の工事に目鼻がつけば、省をあげて「上尾道路2期工事」に注力して行くと約束していただきました。

充実した要望活動が出来たのも、無所属議員では無く、自由民主党に所属したからこそだと実感しました。これからも自民党への所属をフルに活かして活動して参ります。